

## Turn off your Mifi

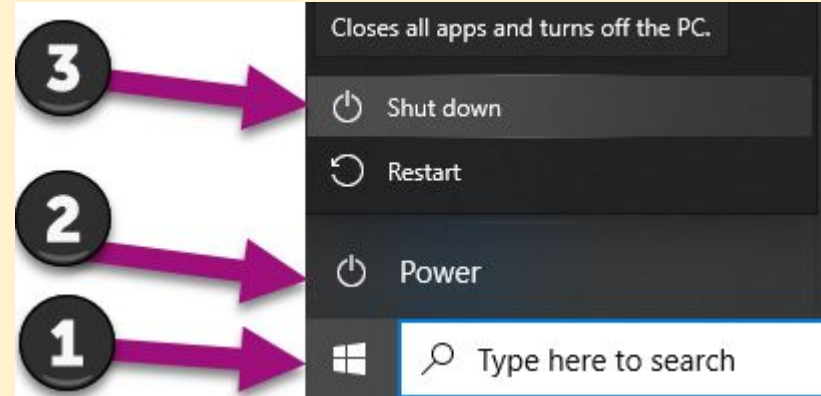


Hold the button down until the lights turn off

Mantenga presionado el botón hasta que las  
luces se apaguen

## Apague el MiFi

## Shut down your laptop



Click on the Start Menu, click on Power, and click Shut  
down

Apaga la computadora: Haga clic en el menú Inicio,  
haga clic en Encendido y haga clic en Apagar

